

Požární evakuační plán

pro objekt ČVUT v Praze, Fakulta dopravní, Praha 1, Konviktská 20

Tento požární evakuační plán je zpracován v souladu s ustanovením § 33 vyhlášky MV č. 246/2001 Sb. o stanovení podmínek požární bezpečnosti a výkonu státního požárního dozoru (vyhláška o požární prevenci).

Upravuje postup při evakuaci osob z objektu Fakulty dopravní (FD) z prostorů zasažených nebo ohrožených požárem.

a) jméno zaměstnance, který bude organizovat evakuaci a místo, ze kterého bude evakuace řízena

Za řízení evakuace osob je odpovědný každý vedoucí zaměstnanec FD, vyučující pedagog v rámci své působnosti a místa, kde se při vyhlášení požárního poplachu nachází a dále vedoucí zaměstnanci subjektů, které užívají pronajaté části objektu. Řízení evakuace osob odcházejících z objektu je určena strážnému ve vrátnici. Vzhledem ke střídání strážných nelze uvést konkrétní jméno. Místem řízení evakuace osob je určena vrátnice objektu. Evakuace materiálů se vzhledem k podmínkám požární bezpečnosti objektu nestanovuje a nepředpokládá se.

b) určení osob a prostředků, s jejichž pomocí bude evakuace prováděna

Vyhlášení evakuace se předpokládá voláním "HOŘÍ". Evakuaci osob při vyhlášení požárního poplachu budou zajišťovat vedoucí zaměstnanci a pedagogové provádějící výuku. Zvláštní prostředky pro zajištění evakuace osob se nevyžadují. V případě výskytu osob s omezenou schopností pohybu a orientace či osob neschopných samostatného pohybu či orientace musí být těmto osobám věnována zvýšená pozornost.

c) určení cest a způsobu evakuace, místa, kde se evakuované osoby, popřípadě materiál budou soustřeďovat, a určení zaměstnance, který provede kontrolu počtu evakuovaných osob

Evakuačními cestami jsou chodby na jednotlivých podlažích a dvě schodiště objektu. Tyto komunikační cesty jsou osazeny nouzovými svítilny a jsou směrem k východům na volné prostranství označeny bezpečnostními značkami. Při vyhlášení požárního poplachu jsou všechny osoby povinny opustit objekt. Způsob evakuace: postupná, samovolná evakuace osob s tím, že osoby se soustředí před objektem Fakulty dopravní za účelem kontroly počtu evakuovaných osob (zaměstnanců i studentů). Kontrolu počtu osob provedou vedoucí zaměstnanci a pedagogové, kteří prováděli výuku. Počet osob, které nebyly z prostorů užívaných společností evakuovány, musí být s předpokládaným místem jejich výskytu nahlášen veliteli zásahu při příjezdu jednotky požární ochrany.

d) způsob zajištění první pomoci postiženým osobám

První pomoc postiženým poskytnou zaměstnanci Fakulty dopravní, v případě potřeby je nutné zajistit přivolání Zdravotnické záchranné služby hl. m. Prahy, tel. č. 155.

e) určení místa, na kterém se bude soustřeďovat evakuovaný materiál, a určení způsobu jeho střežení

S evakuací materiálu v případě požáru se neuvažuje.

f) grafické znázornění směru únikových cest v jednotlivých podlažích

Grafické znázornění směru únikových cest je součástí tohoto dokumentu, všechny únikové cesty jsou řádně značeny bezpečnostními tabulkami.

Prof. Ing. Petr MOOS, CSc., v.r.
děkan Fakulty dopravní

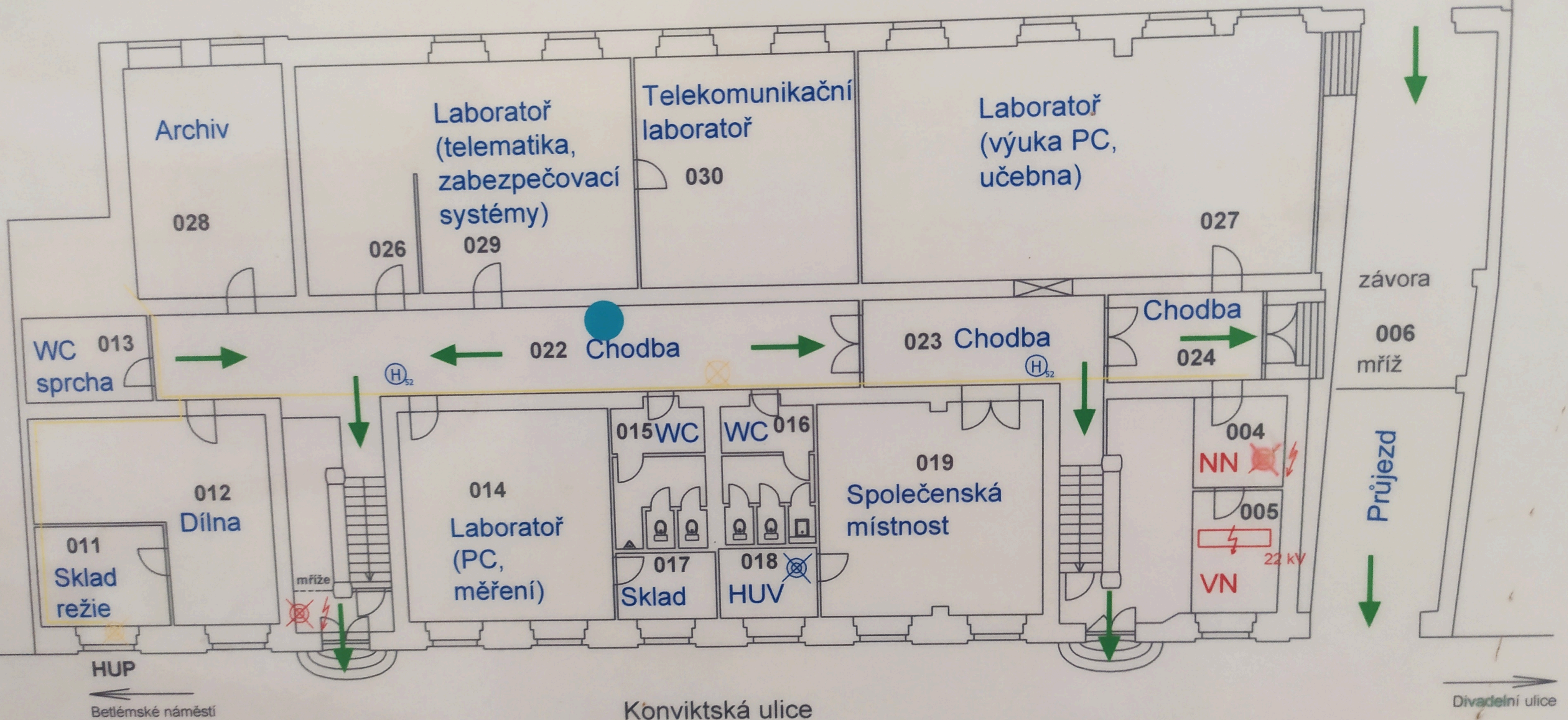
Praha, prosinec 2006

Společně zpracovali: Ing. Šárka Navarová, Ph.D., Š 315/1995; Ing. Václav Kratochvíl, Ph.D., Š 325/1995

CODE*pep_objekt_Konviktska.doc

Požární evakuační plán

Dvůr fakulty - parkování automobilů



Praha, prosinec 2006

Zpracovali:

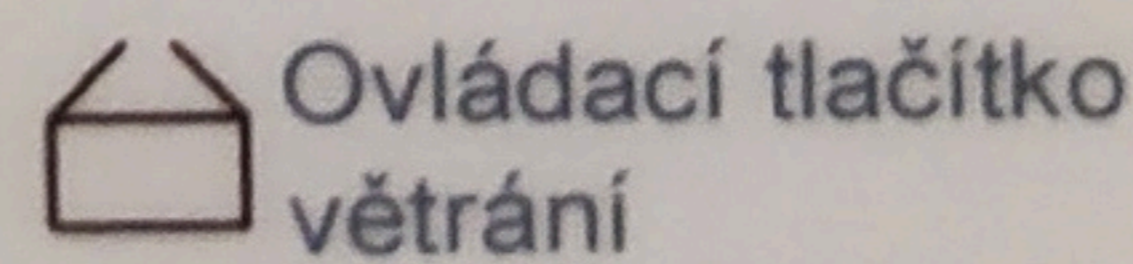
Ing. Šárka Navarová, Ph.D., Š 315/1995

Ing. Václav Kratochvíl, Ph.D., Š 325/1995

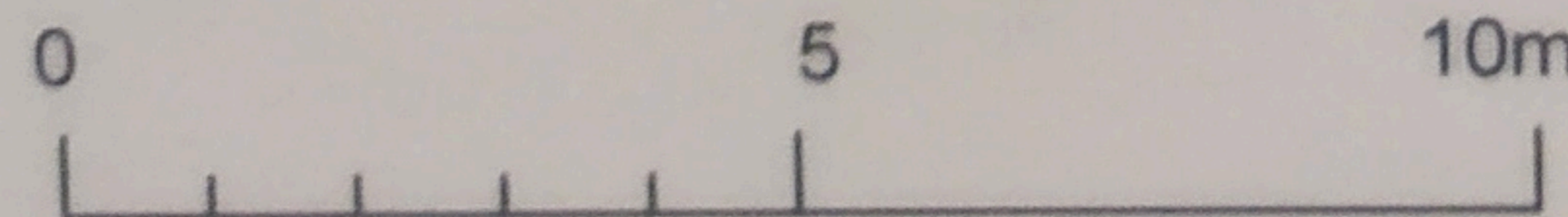
Doporučený
směr úniku



Zde stojíte



Ovládací tlačítko
větrání



ČVUT v Praze

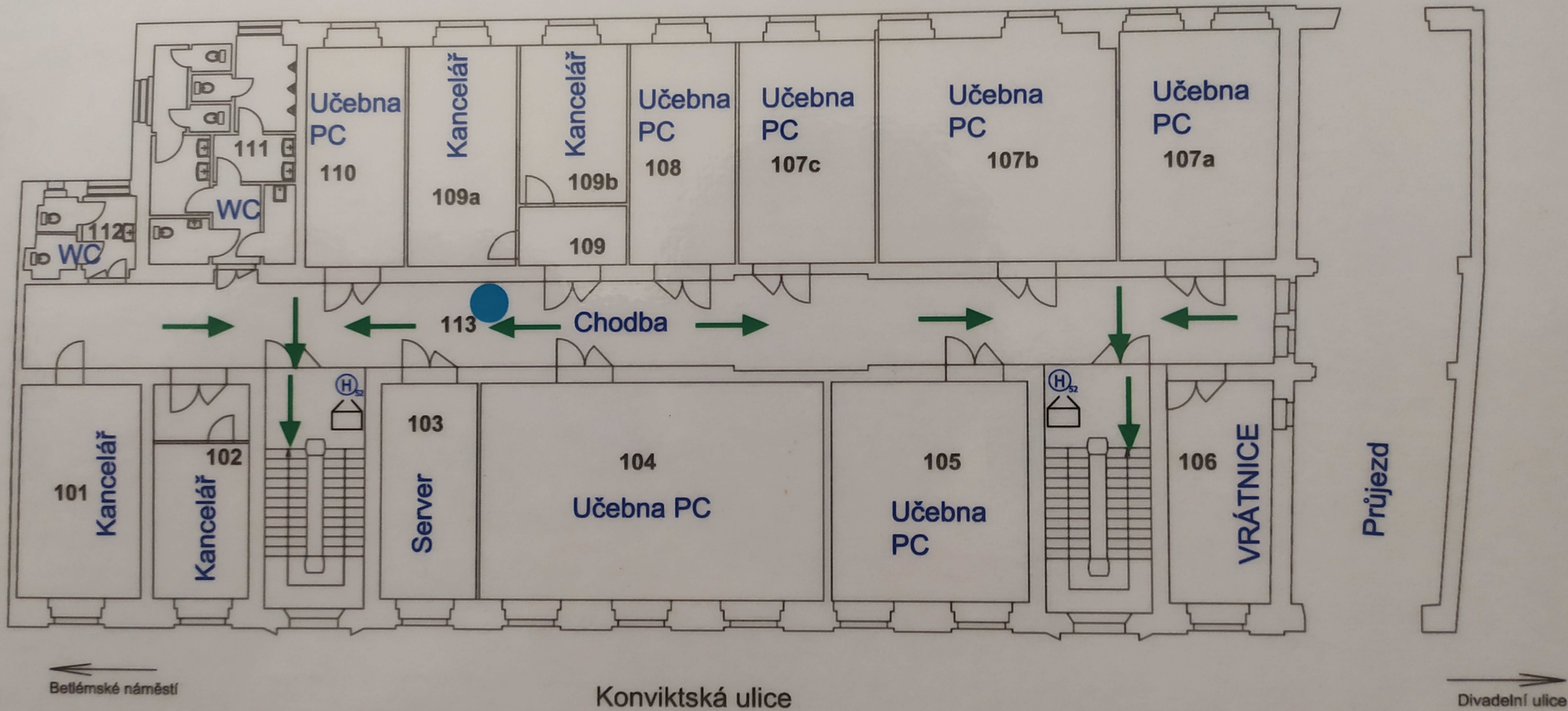
Fakulta dopravní Konviktská 20

PRAHA 1

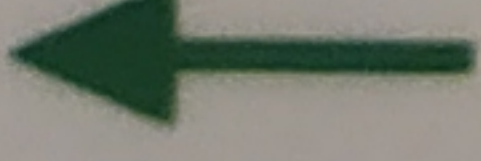
1. PP

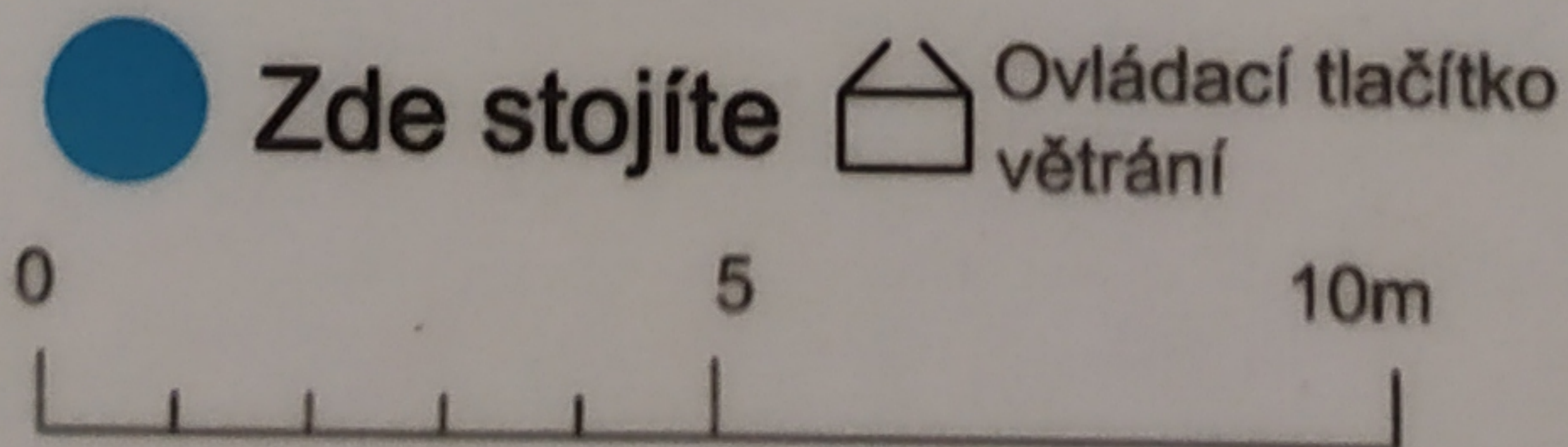
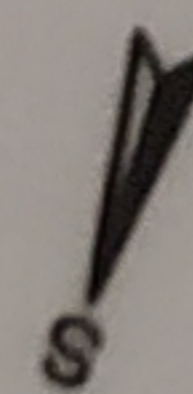
Požární evakuační plán

Dvůr fakulty



Praha, prosinec 2006
Zpracovali:
Ing. Šárka Navarová, Ph.D., Š 315/1995
Ing. Václav Kratochvíl, Ph.D., Š 325/1995

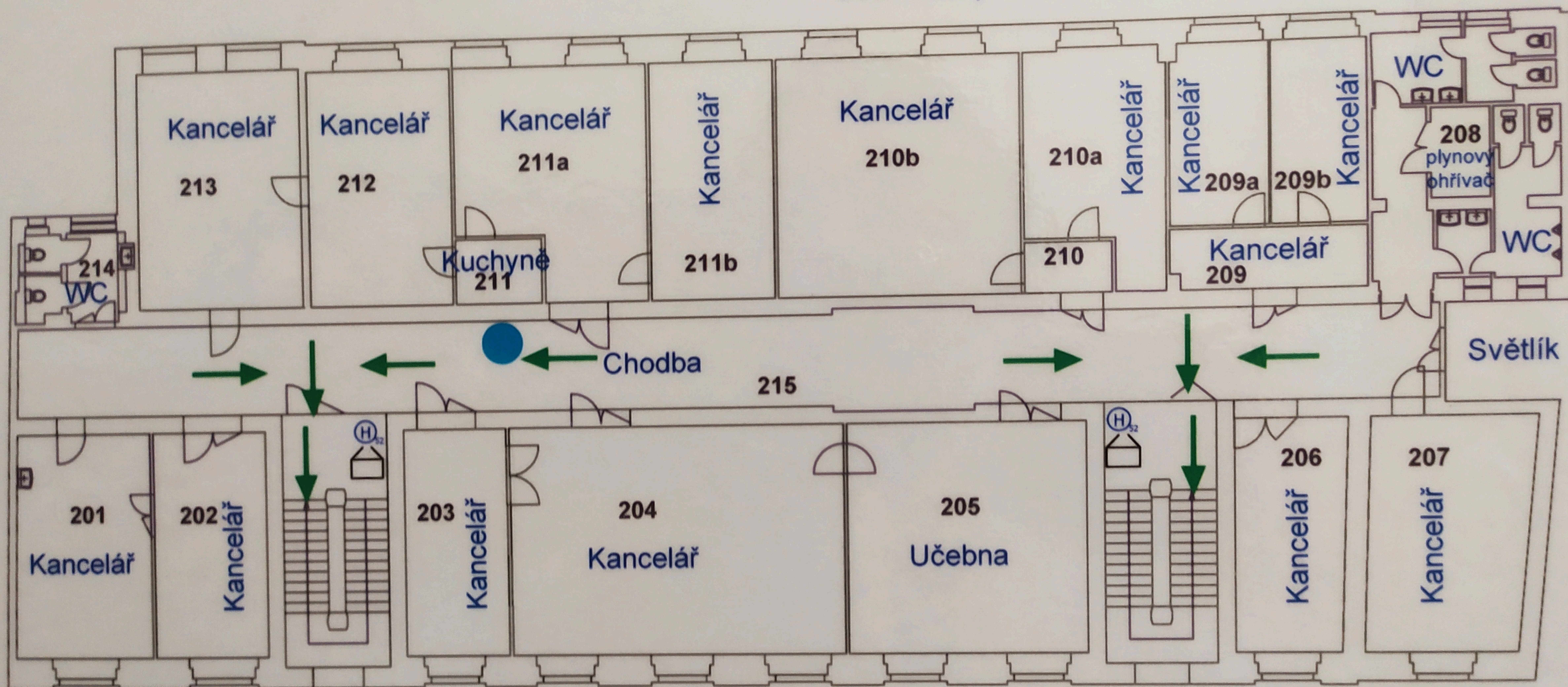
 Doporučený směr úniku



ČVUT v Praze
Fakulta dopravní Konviktská 20
PRAHA 1
1. NP

Požární evakuační plán

Dvůr fakulty





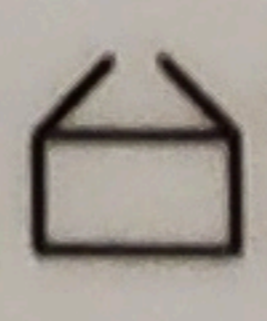
Betlémské náměstí

Konviktská ulice

Divadelní ulice

Praha, prosinec 2006
Zpracovali:
Ing. Šárka Navarová, Ph.D., Š 315/1995
Ing. Václav Kratochvíl, Ph.D., Š 325/1995

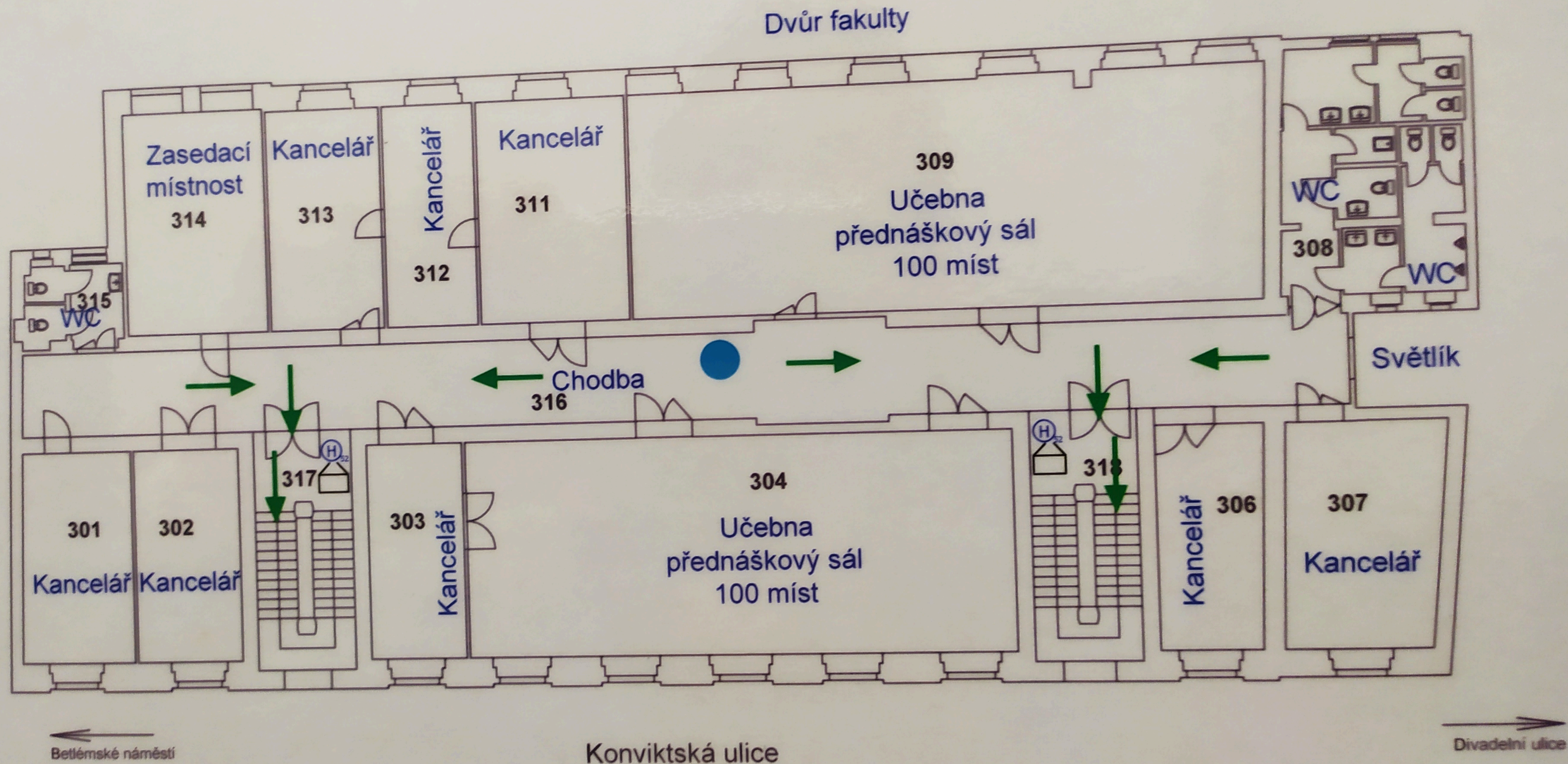
 Doporučený směr úniku

 Zde stojíte  Ovládací tlačítko větrání

0 5 10m

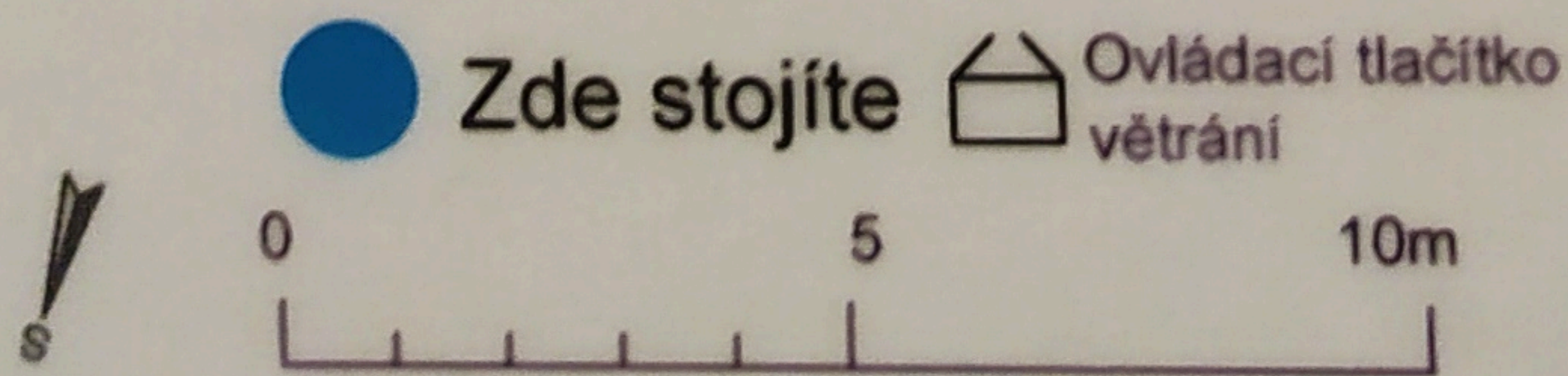
ČVUT v Praze
Fakulta dopravní Konviktská 20
PRAHA 1
2. NP

Požární evakuační plán



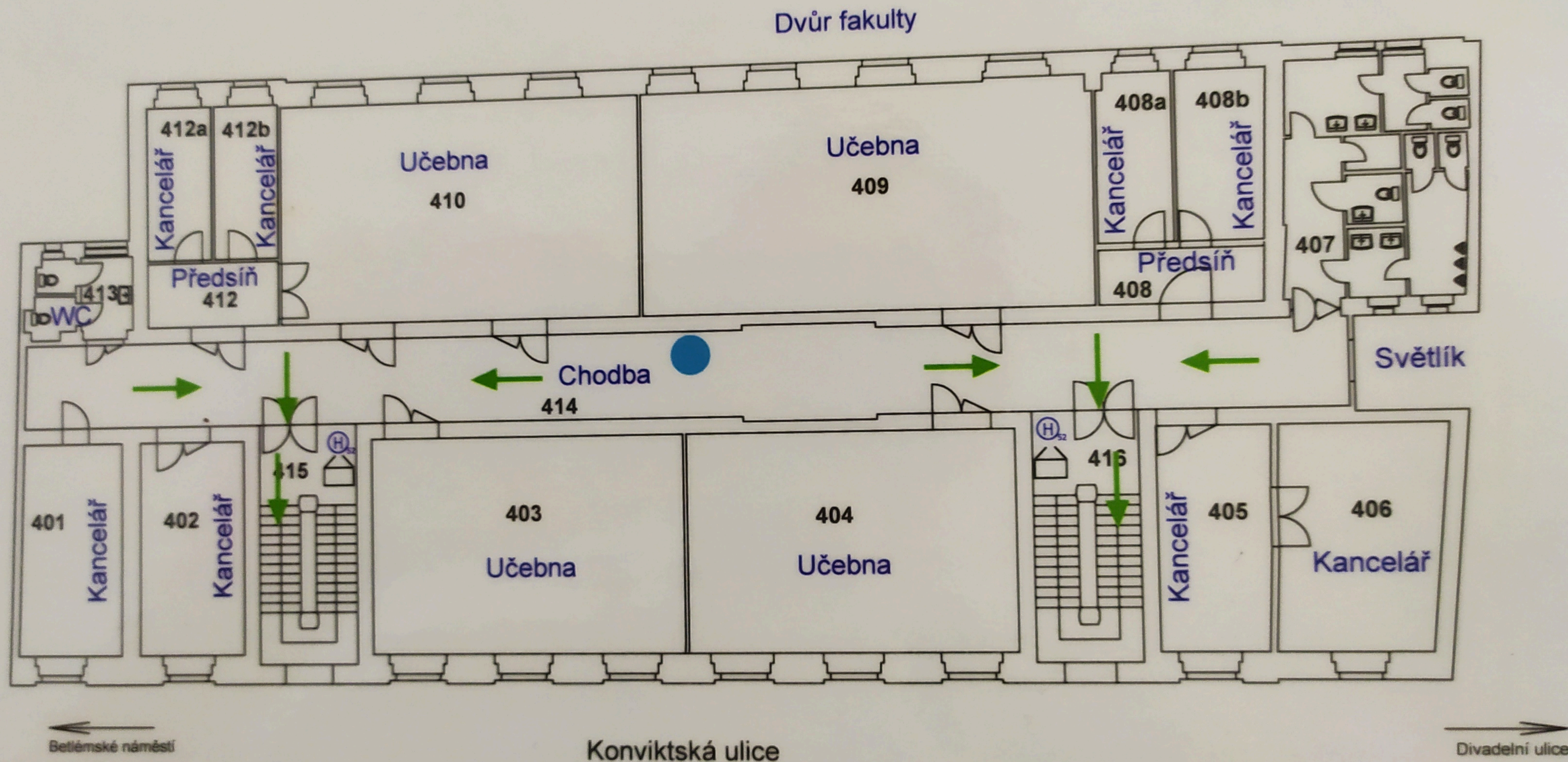
Praha, prosinec 2006
 Zpracovali:
 Ing. Šárka Navarová, Ph.D., Š 315/1995
 Ing. Václav Kratochvíl, Ph.D., Š 325/1995

Doporučený směr úniku




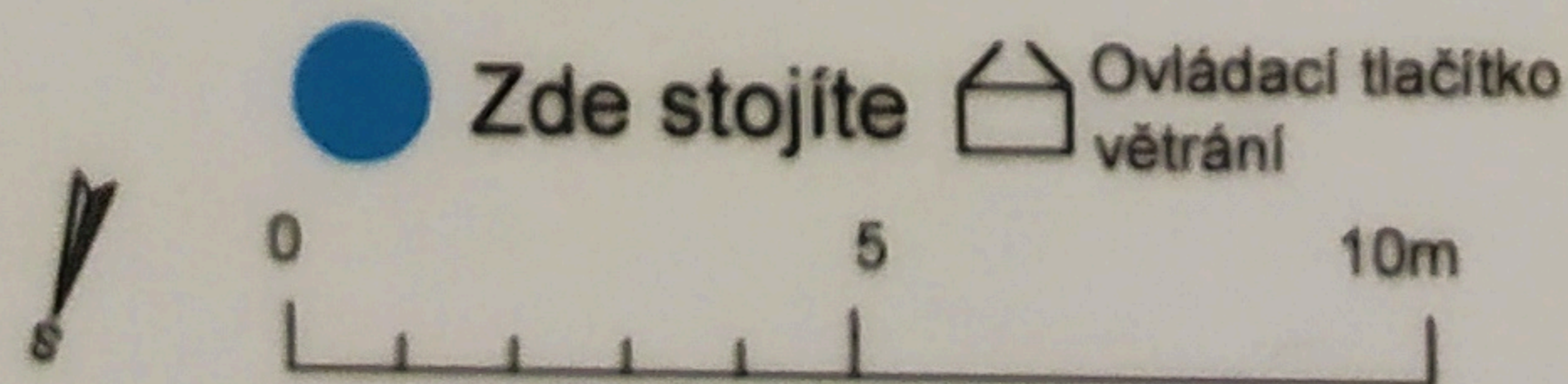
ČVUT v Praze
 Fakulta dopravní Konviktská 20
 PRAHA 1
 3. NP

Požární evakuační plán



Praha, prosinec 2006
Zpracovali:
Ing. Šárka Navarová, Ph.D., Š 315/1995
Ing. Václav Kratochvíl, Ph.D., Š 325/1995

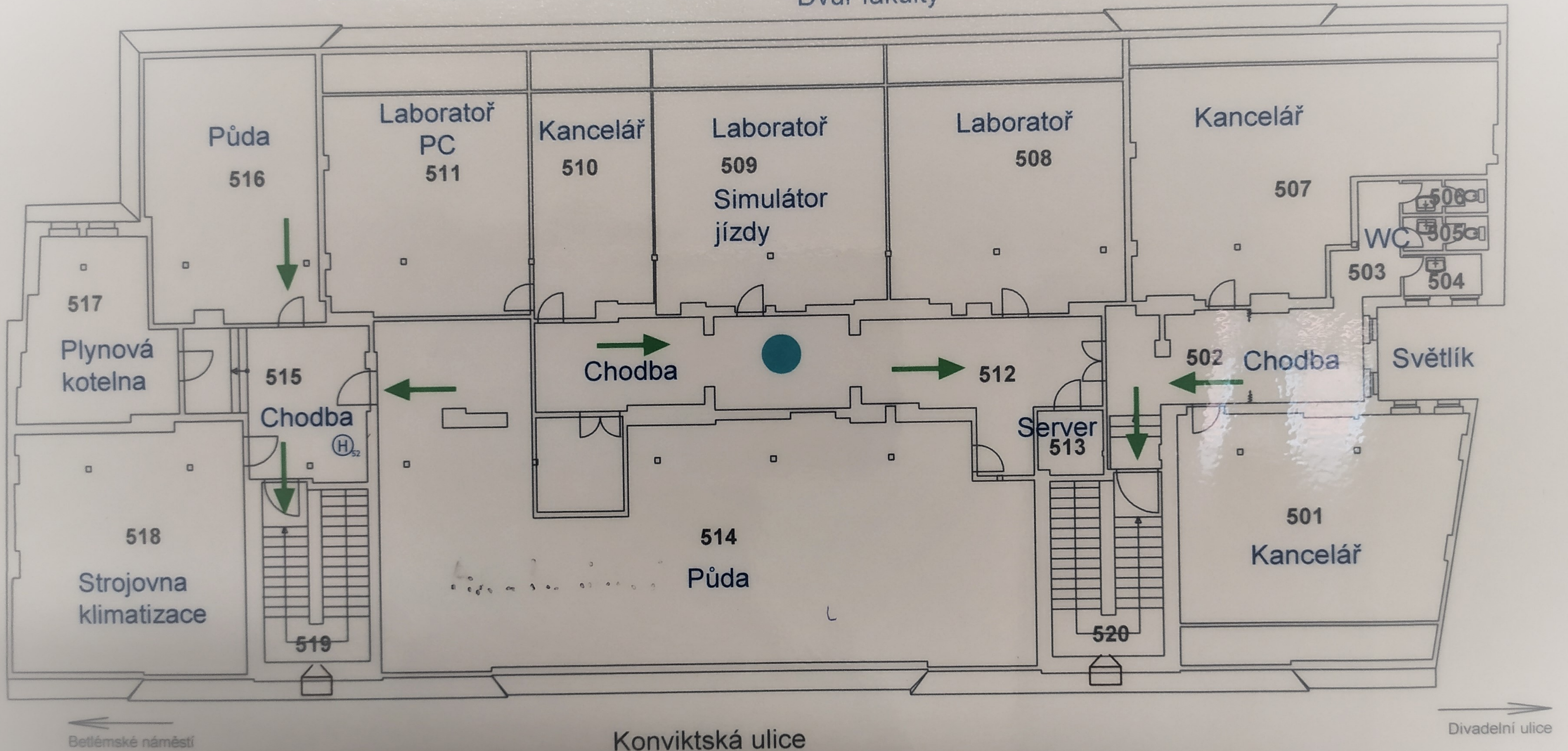
 Doporučený směr úniku



ČVUT v Praze
Fakulta dopravní Konviktská 20
PRAHA 1
4. NP

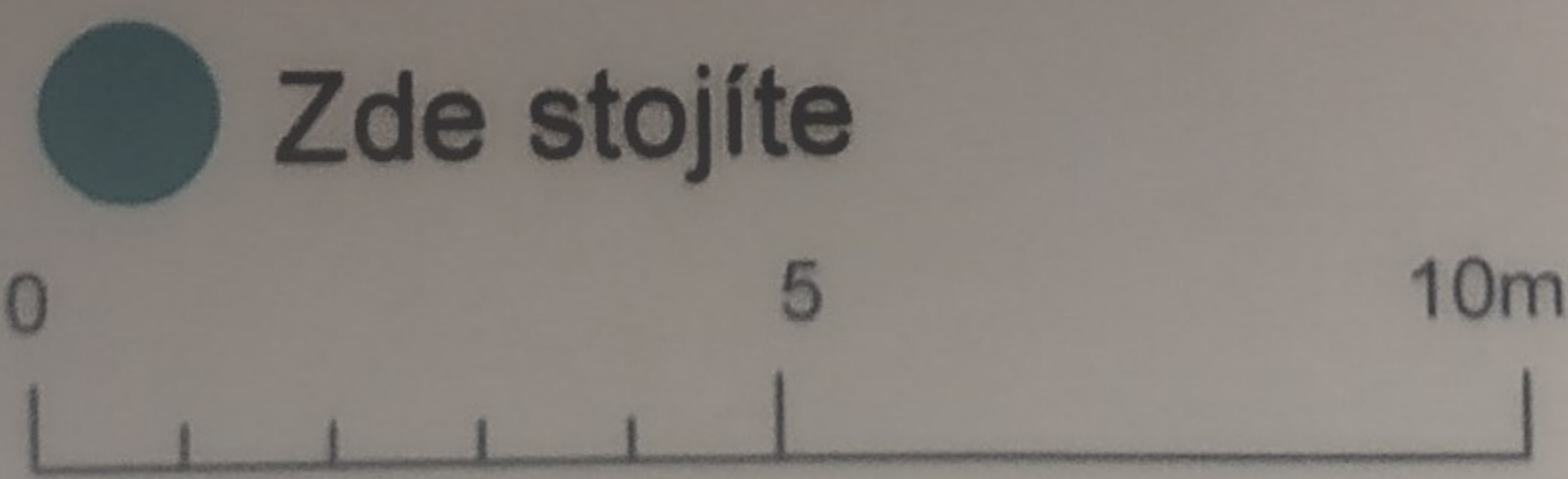
Plán únikové dráhy

Dvůr fakulty



Praha, prosinec 2006
Zpracovali
Ing. Šarka Navarová, Ph.D., Š 315/1995
Ing. Václav Kratochvíl, Ph.D., Š 325/1995

Doporučený
směr úniku



ČVUT v Praze
Fakulta dopravní Konviktská 20
PRAHA 1
5. NP