

Požární evakuační plán

pro objekt ČVUT v Praze, Fakulta dopravní, Praha 1, Na Florenci 25 a 27

Tento požární evakuační plán je zpracován v souladu s ustanovením § 33 vyhlášky MV č. 246/2001 Sb. o stanovení podmínek požární bezpečnosti a výkonu státního požárního dozoru (vyhláška o požární prevenci).

Upravuje postup při evakuaci osob z objektu Fakulty dopravní (FD) z prostorů zasažených nebo ohrožených požárem.

a) jméno zaměstnance, který bude organizovat evakuaci a místo, ze kterého bude evakuace řízena

Za řízení evakuace osob je odpovědný každý vedoucí zaměstnanec FD, vyučující pedagog v rámci své působnosti a místa, kde se při vyhlášení požárního poplachu nachází a dále vedoucí zaměstnanci subjektů, které užívají pronajaté části objektu. Řízení evakuace osob odcházejících z objektu je určena strážnému ve vrátnici. Vzhledem ke střídání strážných nelze uvést konkrétní jméno. Místem řízení evakuace osob je určena vrátnice objektu. Evakuace materiálů se vzhledem k podmínkám požární bezpečnosti objektu nestanovuje a nepředpokládá se.

b) určení osob a prostředků, s jejichž pomocí bude evakuace prováděna

Vyhlášení evakuace se předpokládá voláním "HOŘÍ". Evakuaci osob při vyhlášení požárního poplachu budou zajišťovat vedoucí zaměstnanci a pedagogové provádějící výuku. Zvláštní prostředky pro zajištění evakuace osob se nevyžadují. V případě výskytu osob s omezenou schopností pohybu a orientace či osob neschopných samostatného pohybu či orientace musí být těmto osobám věnována zvýšená pozornost.

c) určení cest a způsobu evakuace, místa, kde se evakuované osoby, popřípadě materiál budou soustřeďovat, a určení zaměstnance, který provede kontrolu počtu evakuovaných osob

Evakuačními cestami jsou chodby na jednotlivých podlažích a obě schodiště objektu, které jsou chráněnými únikovými cestami s nuceným větráním. Tyto komunikační cesty jsou osazeny nouzovými svítidly a jsou směrem k východům na volné prostranství označeny bezpečnostními značkami. Při vyhlášení požárního poplachu jsou všechny osoby povinny opustit objekt. Způsob evakuace: postupná, samovolná evakuace osob s tím, že osoby se soustředí před objektem Fakulty dopravní za účelem kontroly počtu evakuovaných osob (zaměstnanců i studentů). Kontrolu počtu osob provedou vedoucí zaměstnanci a pedagogové, kteří prováděli výuku. Počet osob, které nebyly z prostorů užívaných společností evakuovány, musí být s předpokládaným místem jejich výskytu nahlášen veliteli zásahu při příjezdu jednotky požární ochrany.

d) způsob zajištění první pomoci postiženým osobám

První pomoc postiženým poskytnou zaměstnanci Fakulty dopravní, v případě potřeby je nutné zajistit přivolání Zdravotnické záchranné služby hl. m. Prahy, tel. č. 155.

e) určení místa, na kterém se bude soustřeďovat evakuovaný materiál, a určení způsobu jeho střežení

S evakuací materiálu v případě požáru se neuvažuje.

f) grafické znázornění směru únikových cest v jednotlivých podlažích

Grafické znázornění směru únikových cest je součástí tohoto dokumentu, všechny únikové cesty jsou řádně značeny bezpečnostními tabulkami.

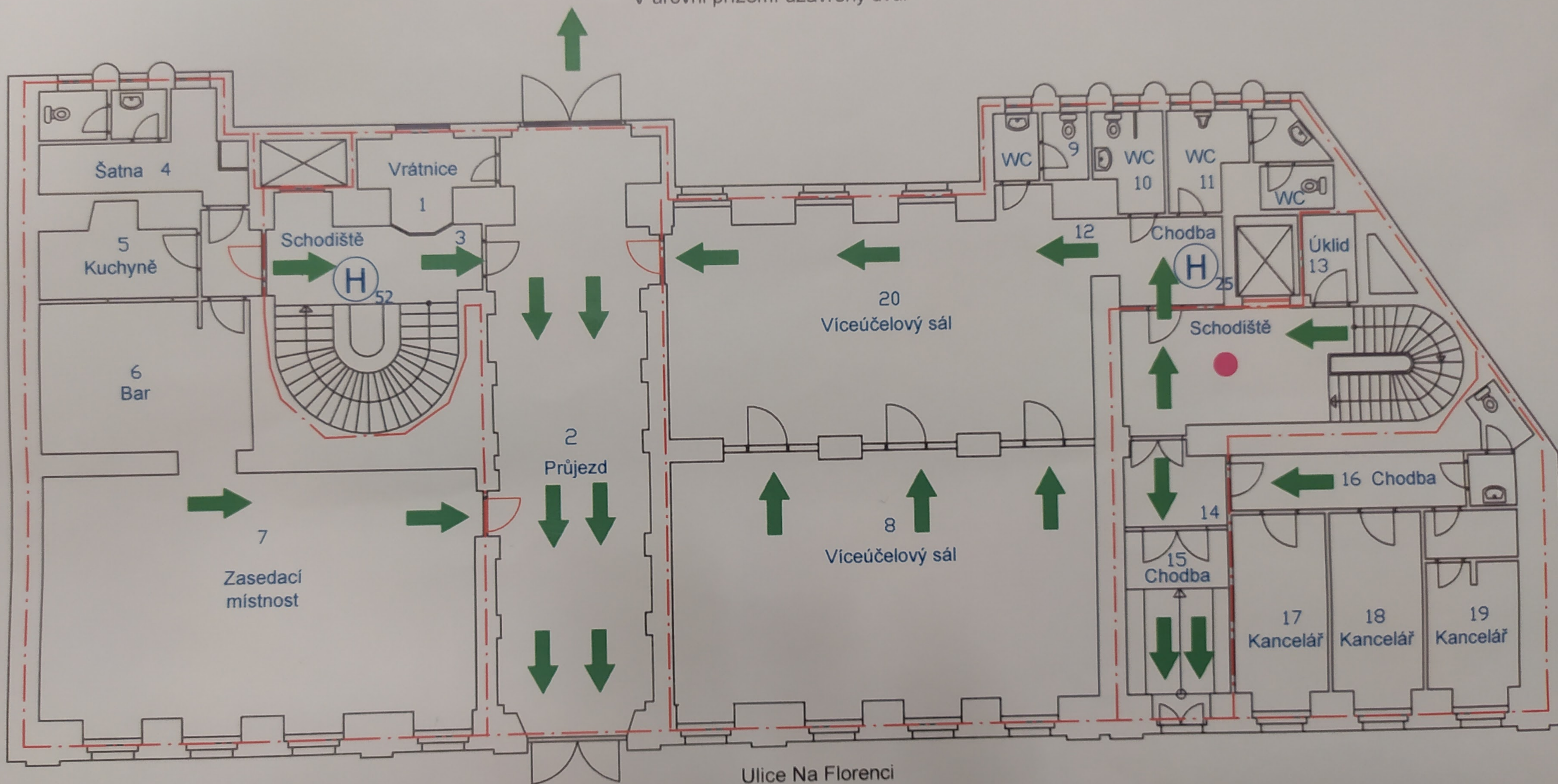
Prof. Ing. Petr MOOS, CSc., v.r.
děkan Fakulty dopravní

Praha, srpen 2007

Společně zpracovali: Ing. Šárka Navarová, Ph.D., Š 315/1995; Ing. Václav Kratochvíl, Ph.D., Š 325/1995
CODE*pep_objekt_Florenc.doc

Požární evakuační plán

V úrovni přízemí uzavřený dvůr



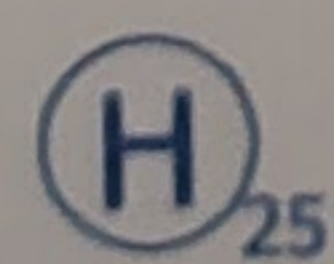
Ulice Na Florenci

Praha, červen 2007

Zpracovali:

Ing. Šárka Navarová, Ph.D.; Š 315/1995

Ing. Václav Kratochvíl, Ph.D.; Š 325/1995



Hydrant



Doporučený směr úniku

0

5

10m



Zde stojíte

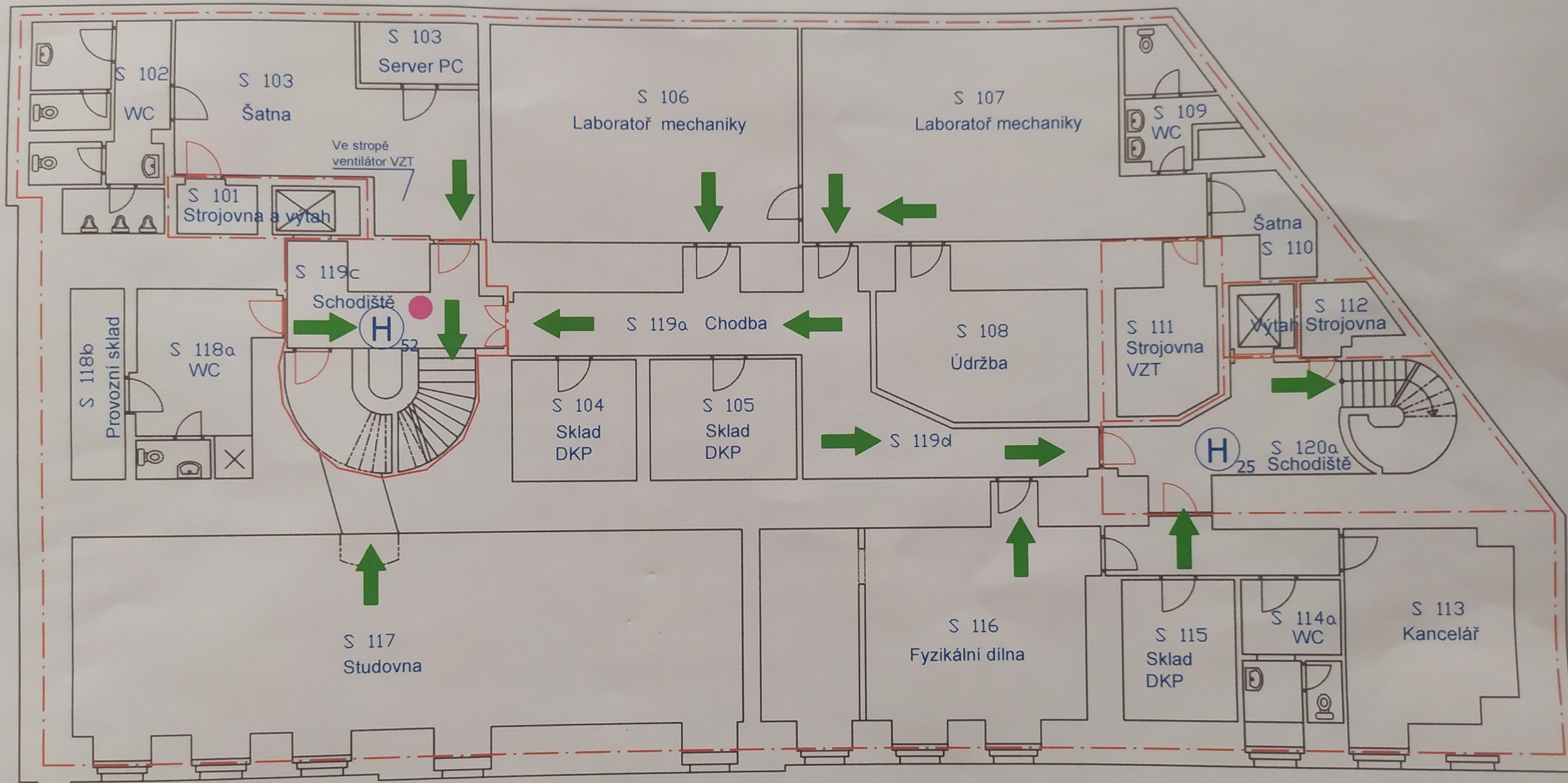
ČVUT v Praze

Fakulta dopravní

Na Florenci 25-27, Praha 1

1. NP; +/-0,00 m

Požární evakuační plán



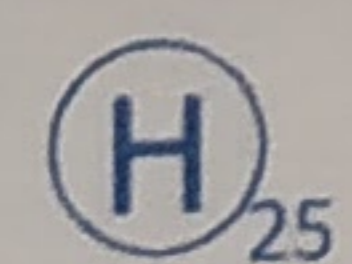
Ulice Na Florenci

Praha, červen 2007

Zpracovali:

Ing. Šárka Navarová, Ph.D.; Š 315/1995

Ing. Václav Kratochvíl, Ph.D.; Š 325/1995



Hydrant

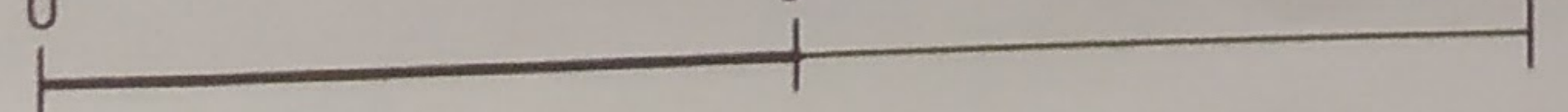


Doporučený směr úniku

0

5

10m

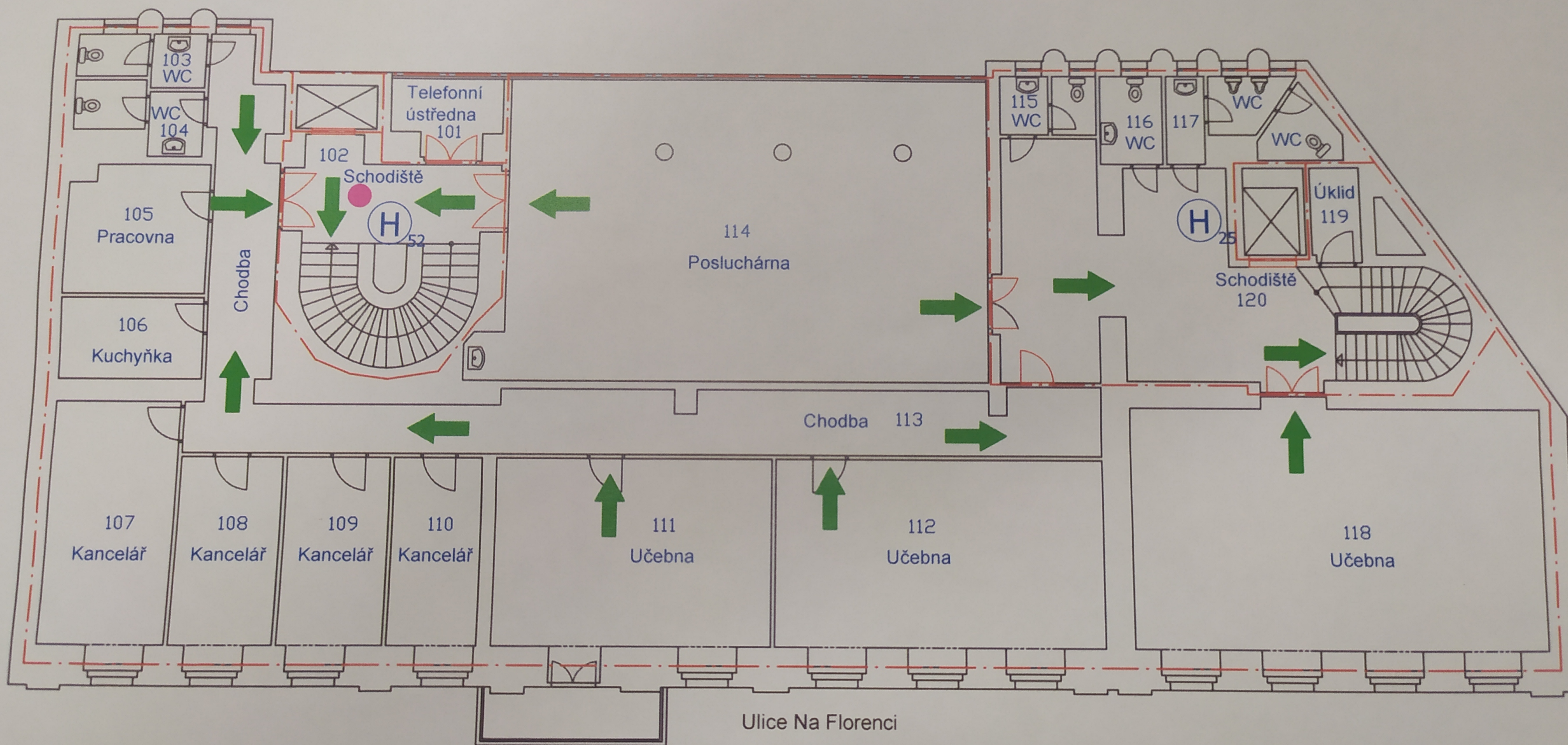


Zde stojíte

ČVUT v Praze
Fakulta dopravní
Na Florenci 25-27, Praha 1
1. suterén; hp = -3,7 m

Požární evakuační plán

V úrovni přízemí uzavřený dvůr

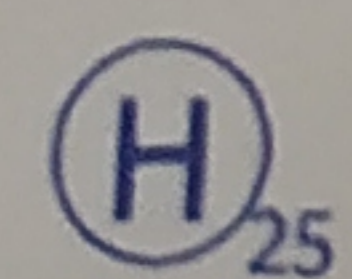


Praha, červen 2007

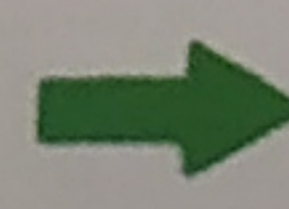
Zpracovali:

Ing. Šárka Navarová, Ph.D.; Š 315/1995

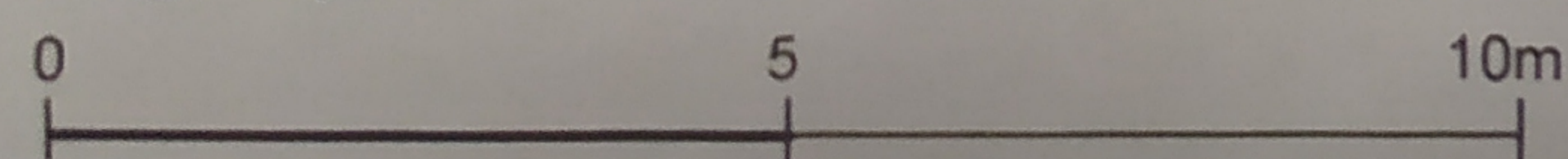
Ing. Václav Kratochvíl, Ph.D.; Š 325/1995



Hydrant



Doporučený směr úniku

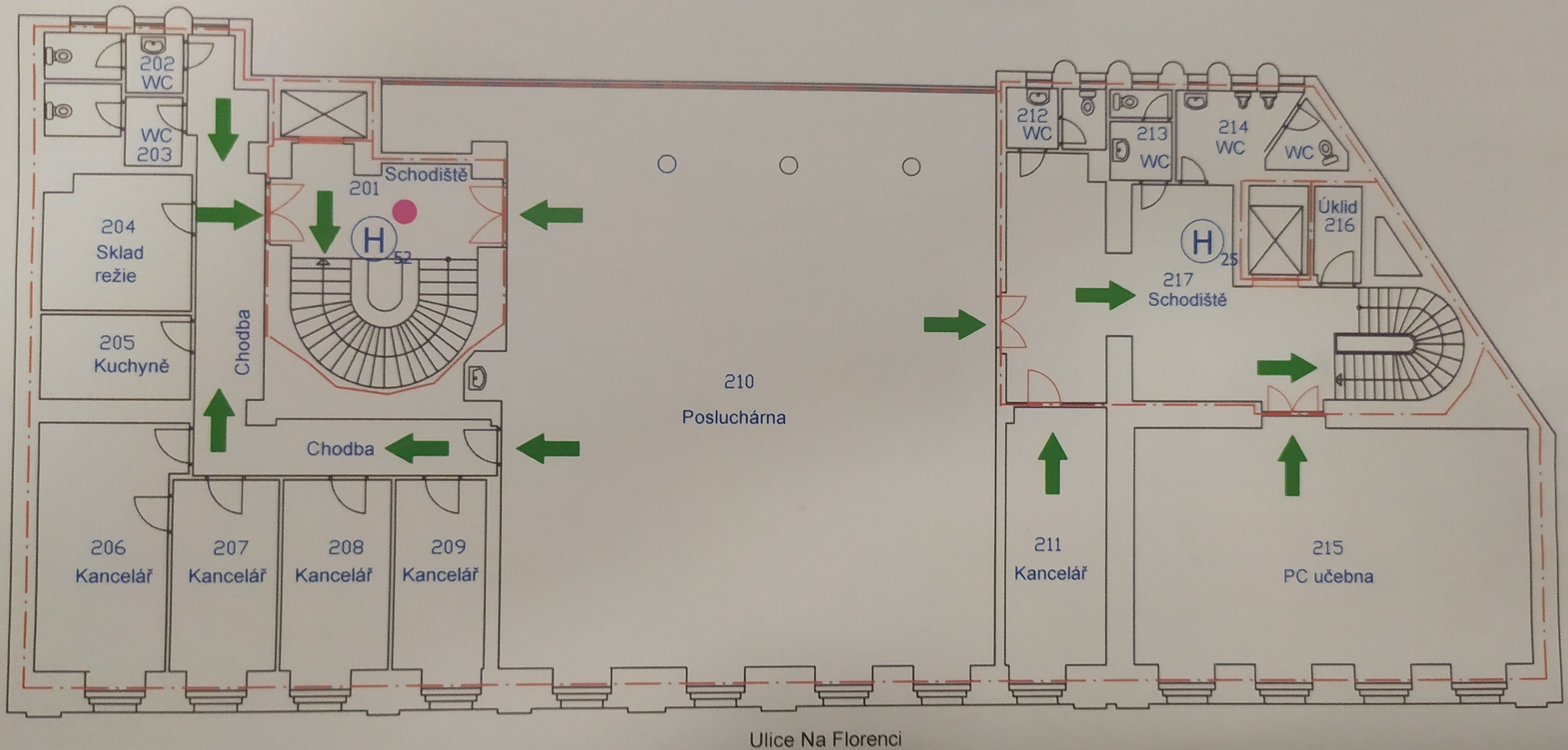


Zde stojíte

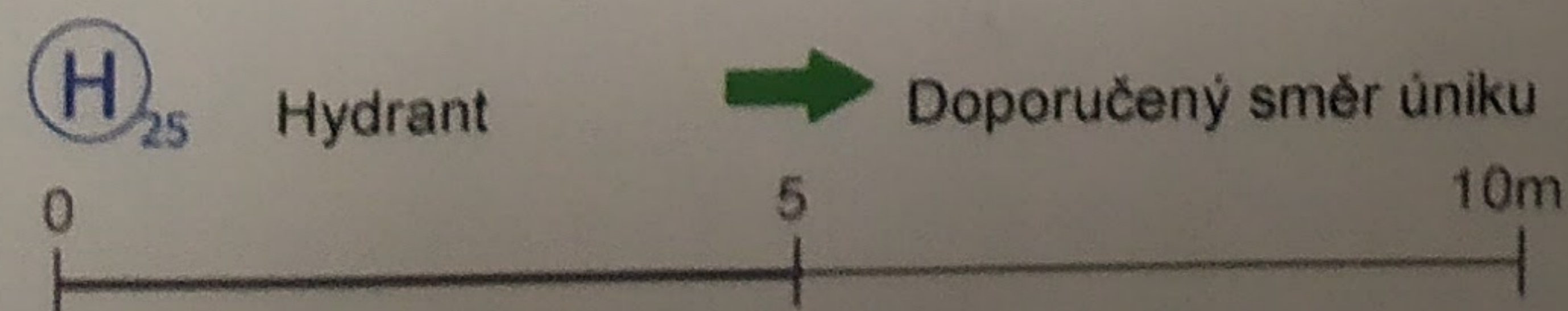
ČVUT v Praze
Fakulta dopravní
Na Florenci 25-27, Praha 1
2. NP; +4,85 m

Požární evakuační plán

V úrovni přízemí uzavřený dvůr



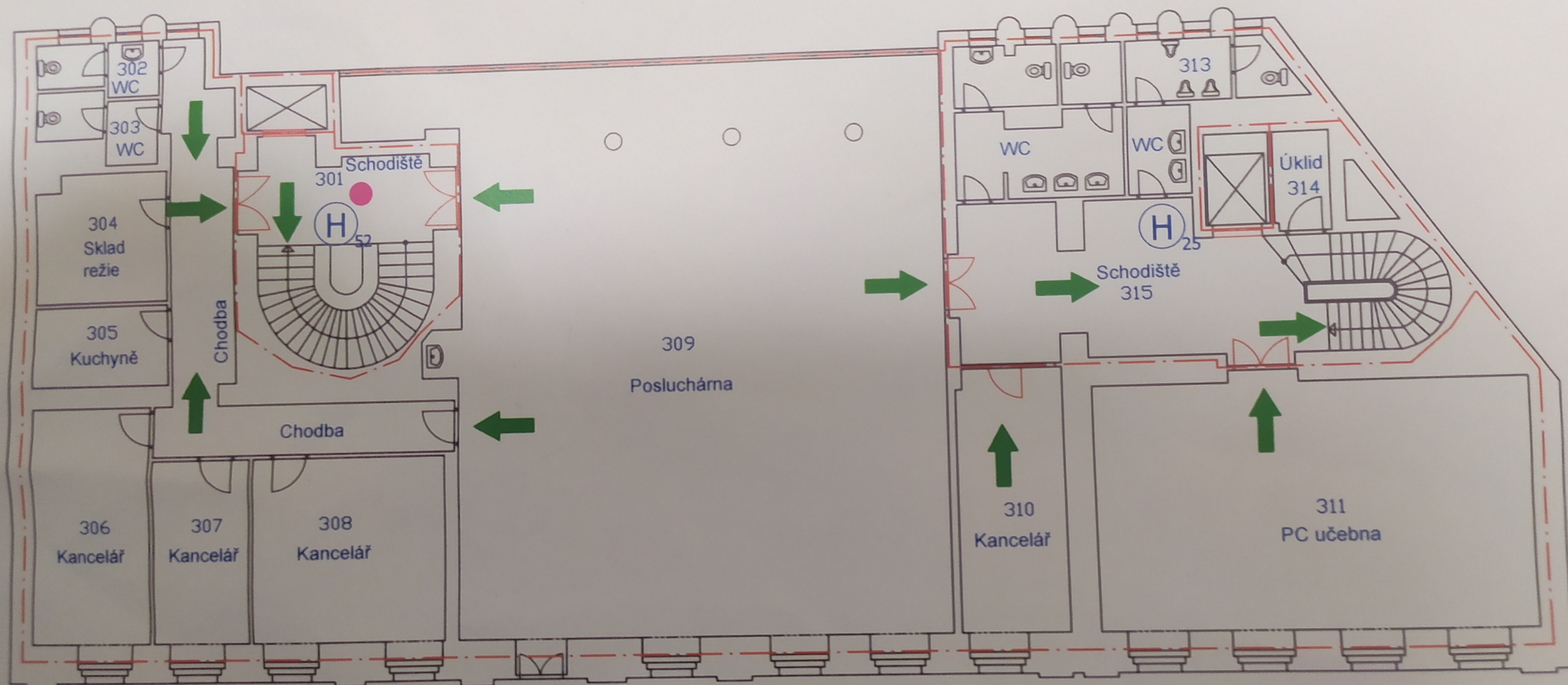
Praha, červen 2007
Zpracovali:
Ing. Šárka Navarová, Ph.D.; Š 315/1995
Ing. Václav Kratochvíl, Ph.D.; Š 325/1995



ČVUT v Praze
Fakulta dopravní
Na Florenci 25-27, Praha 1
3. NP; +9,35 m

Požární evakuační plán

V úrovni přízemí uzavřený dvůr



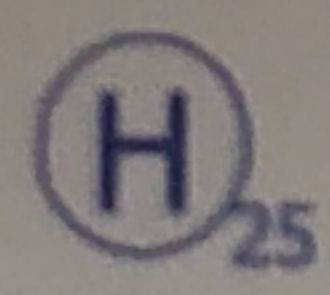
Ulice Na Florenci

Praha, červen 2007

Zpracovali:

Ing. Šárka Navarová, Ph.D.; Š 315/1995

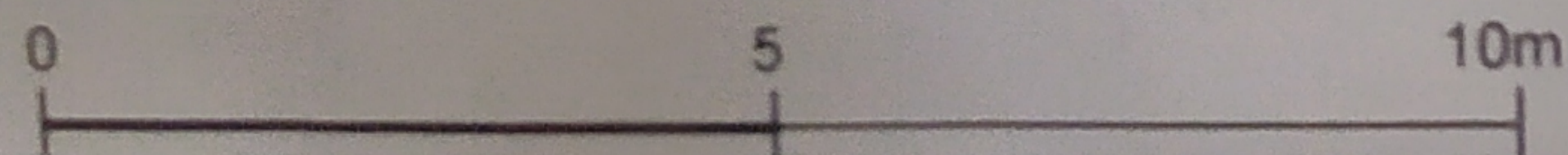
Ing. Václav Kratochvíl, Ph.D.; Š 325/1995



Hydrant



Doporučený směr úniku



Zde stojíte

ČVUT v Praze

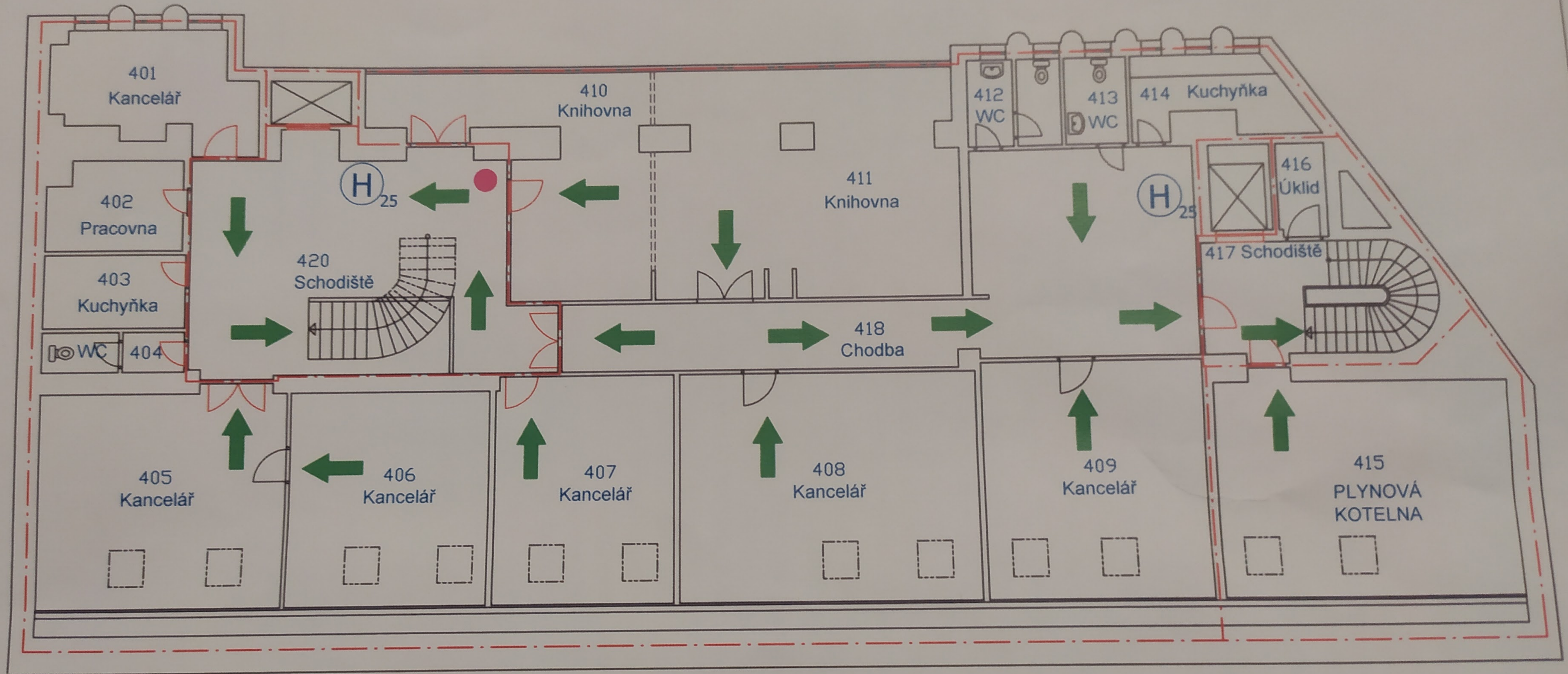
Fakulta dopravní

Na Florenci 25-27, Praha 1

4. NP; hp = +13,5 m

Požární evakuační plán

V úrovni přízemí uzavřený dvůr



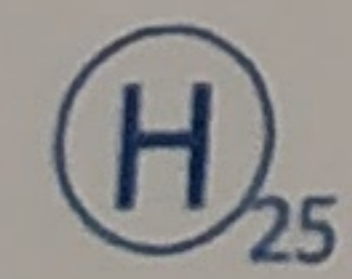
Ulice Na Florenci

Praha, červen 2007

Zpracovali:

Ing. Šárka Navarová, Ph.D.; Š 315/1995

Ing. Václav Kratochvíl, Ph.D.; Š 325/1995



Hydrant



Doporučený směr úniku

0

5

10m



Zde stojíte

ČVUT v Praze

Fakulta dopravní

Na Florenci 25-27, Praha 1

5. NP, h = 17,1 m