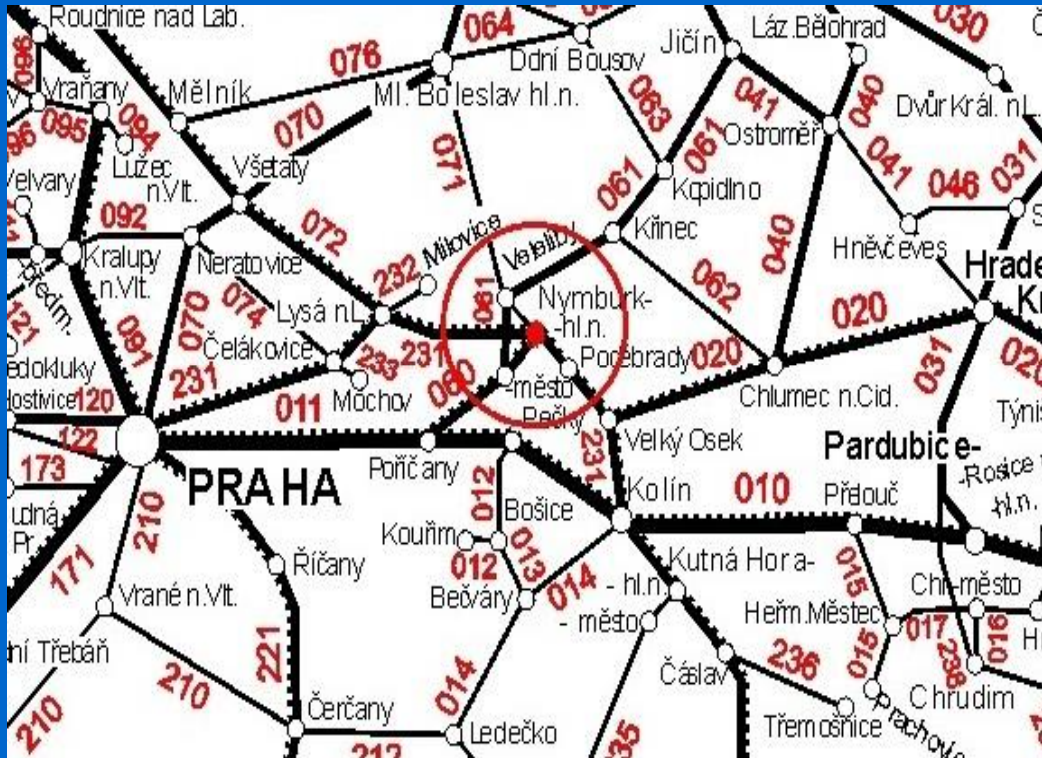


Popis funkčnosti stávajícího systému nákladní vlakov tvorby v ŽST Nymburk

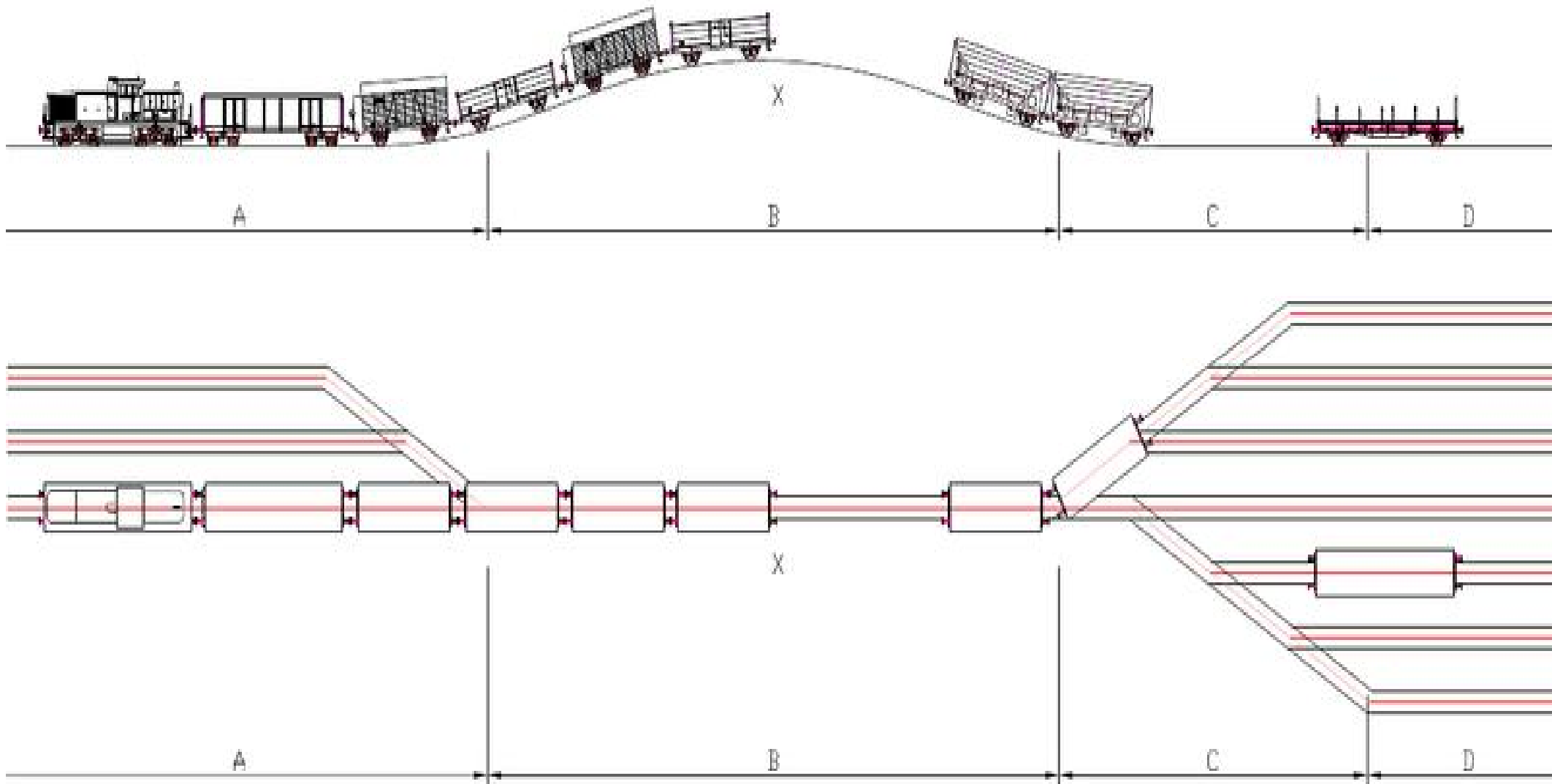


Význam seřadovacího nádraží Nymburk



- Výkonnostně druhé největší v republice
 - až 2000 rozposunovaných vozů za den
- 29 směrových kolejí
- Nejvyšší výkonnost náleží Ostravě s 39 směrovými kolejemi

Zjednodušené uspořádání seřadišť



Kompas 5 = Komplexní automatizace spádovišť - - popis procesu

- Tříděnka přijde do systému po síti
- Systém řídí automaticky přísun
- Staví cestu před odvěsem až na směrovou kolej
- Zajišťuje regulaci rychlosti a cílové brždění

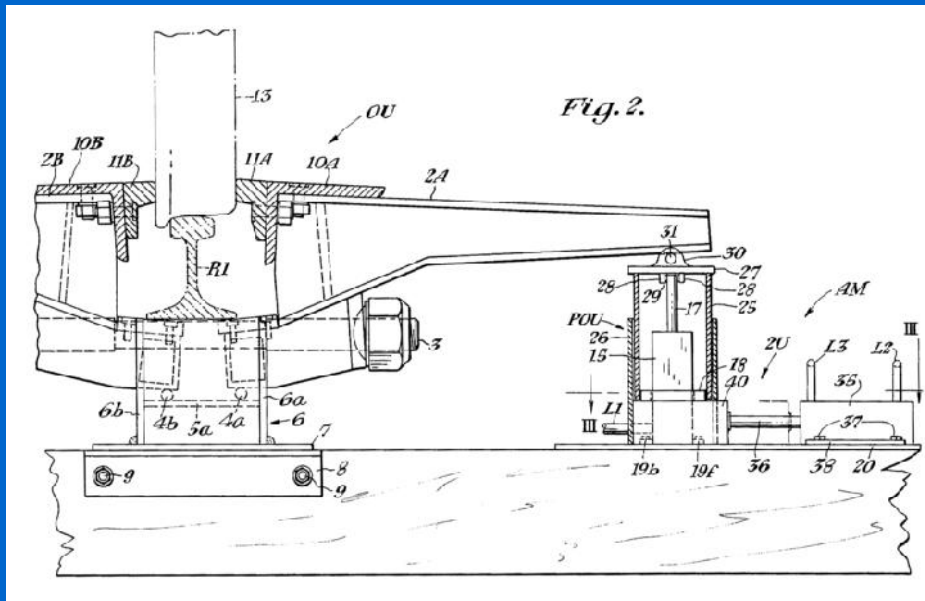


Prvky systému



- Torzní měřič hmotnosti
- Měření rychlosti
 - měření doby přejezdu dvojkolí po krátké měřené dráze
- Odfukovač výměn
- Kolejové obvody, návěstidla, vlakový zabezpečovač, přestavníky

Prvky systému



- Elektropneumatická kolejová brzda
 - 1. a 2. sled brzd na zhlaví spádoviště
 - 4 ks cílových brzd s rozestupy v každé směrové koleji
- Celkem 125 ks brzd



- Denně se na seřadišti rozřadí 1600 – 1800 vozů
- Vlaky odjíždí do cílových destinací nebo do dalších nákladových nádraží a jejich seřadišť



Děkuji za pozornost.



- Vrchol svážného pahrbku