

---

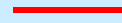
Budoucí využití opuštěných  
železničních pozemků:  
Praha-Vršovice seř.n.

# Stávající stav seřadovacího nádraží



# Zákres změn kolejové dopravy

Budoucí konvenční trať



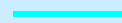
Budoucí vysokorychlostní trať



Stávající tramvajová trať

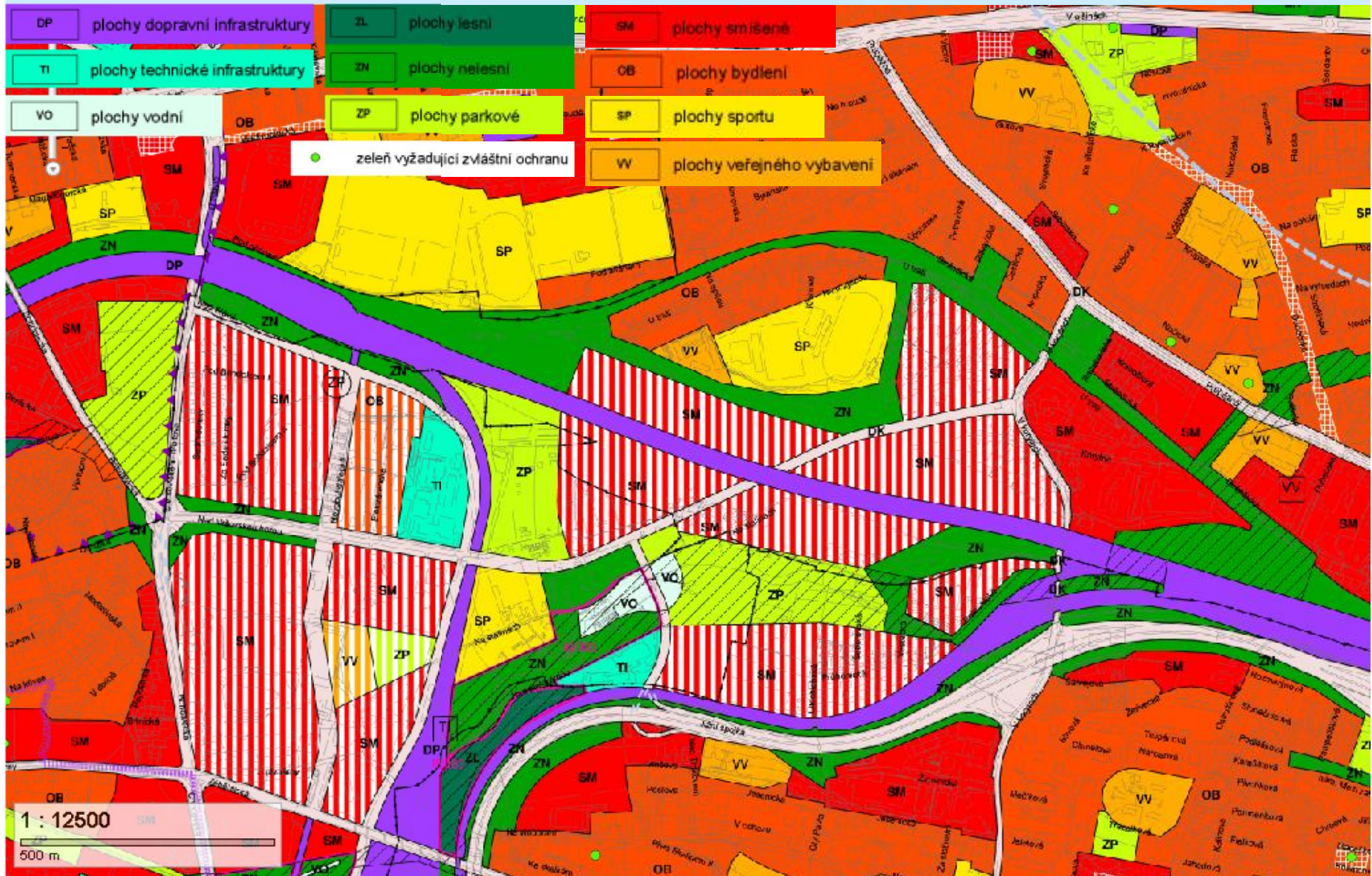


Budoucí tramvajová trať (smyčka Zahradní Město)



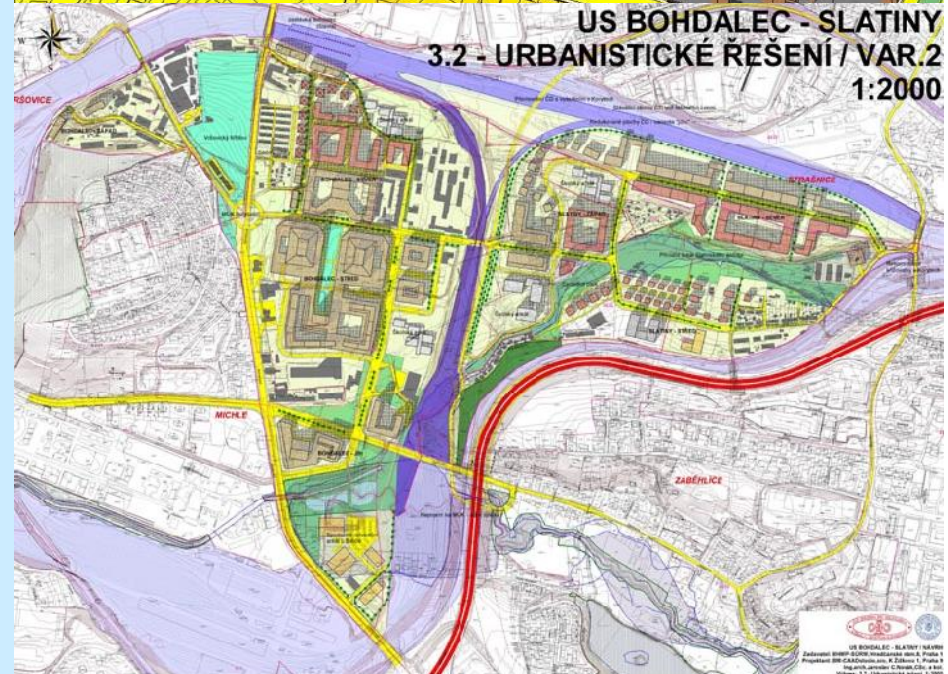
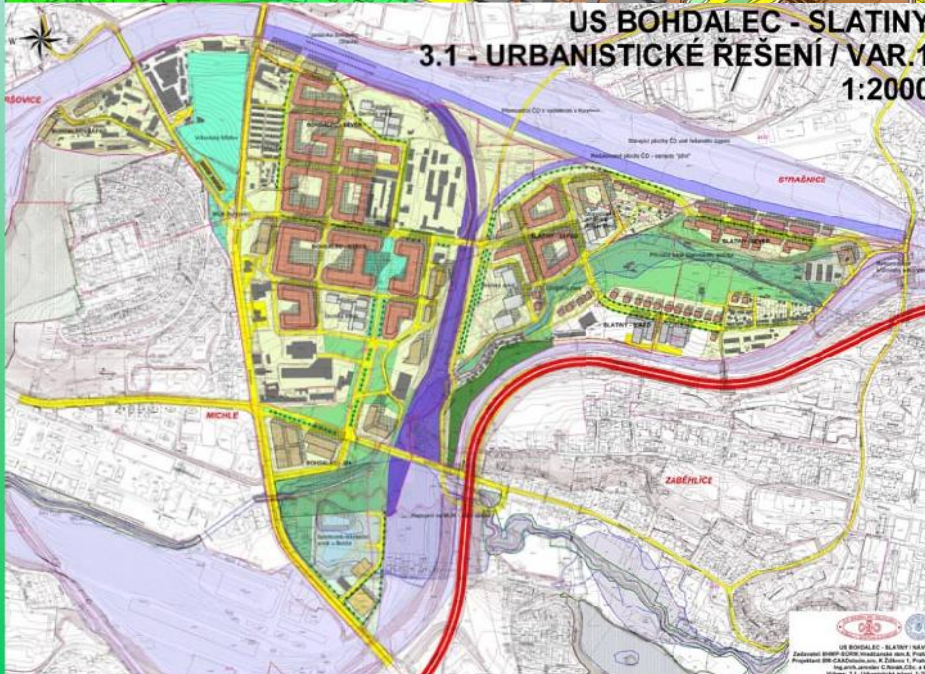
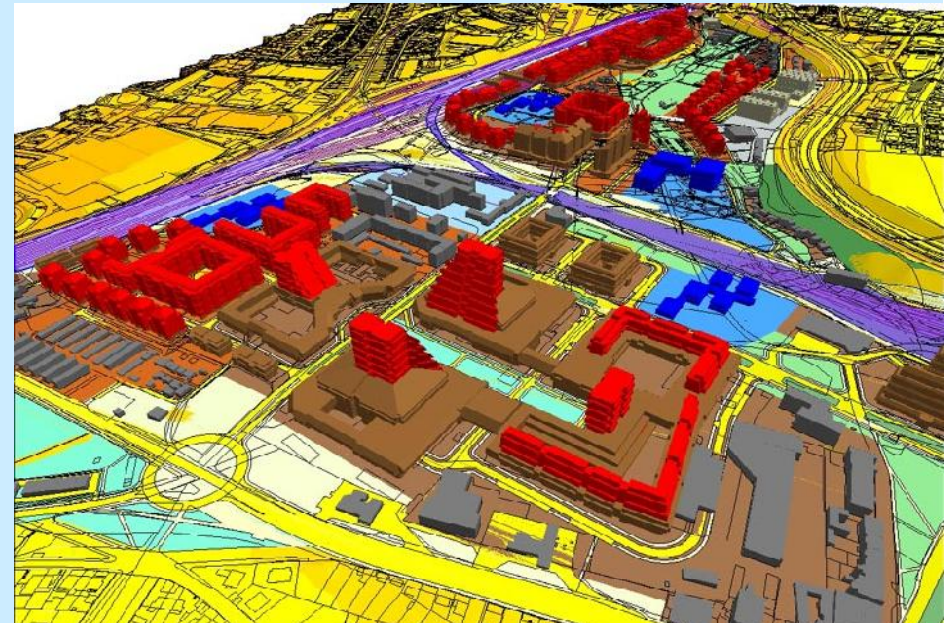
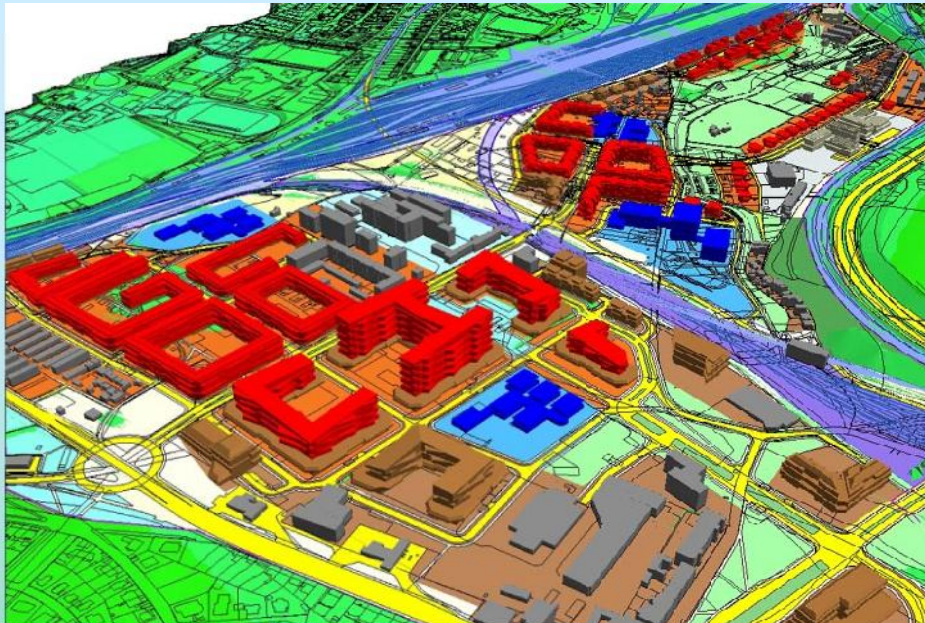
# Výřez z nového územního plánu Prahy v oblasti Bohdalec-Slatiny

Cílem je založit novou městskou čtvrť, urbanizovaný prostor městského či velkoměstského charakteru a vytvořit podmínky pro výstavbu bytových domů, kanceláří, obchodu, služeb a založit městský park ve vazbě na Slatinský potok



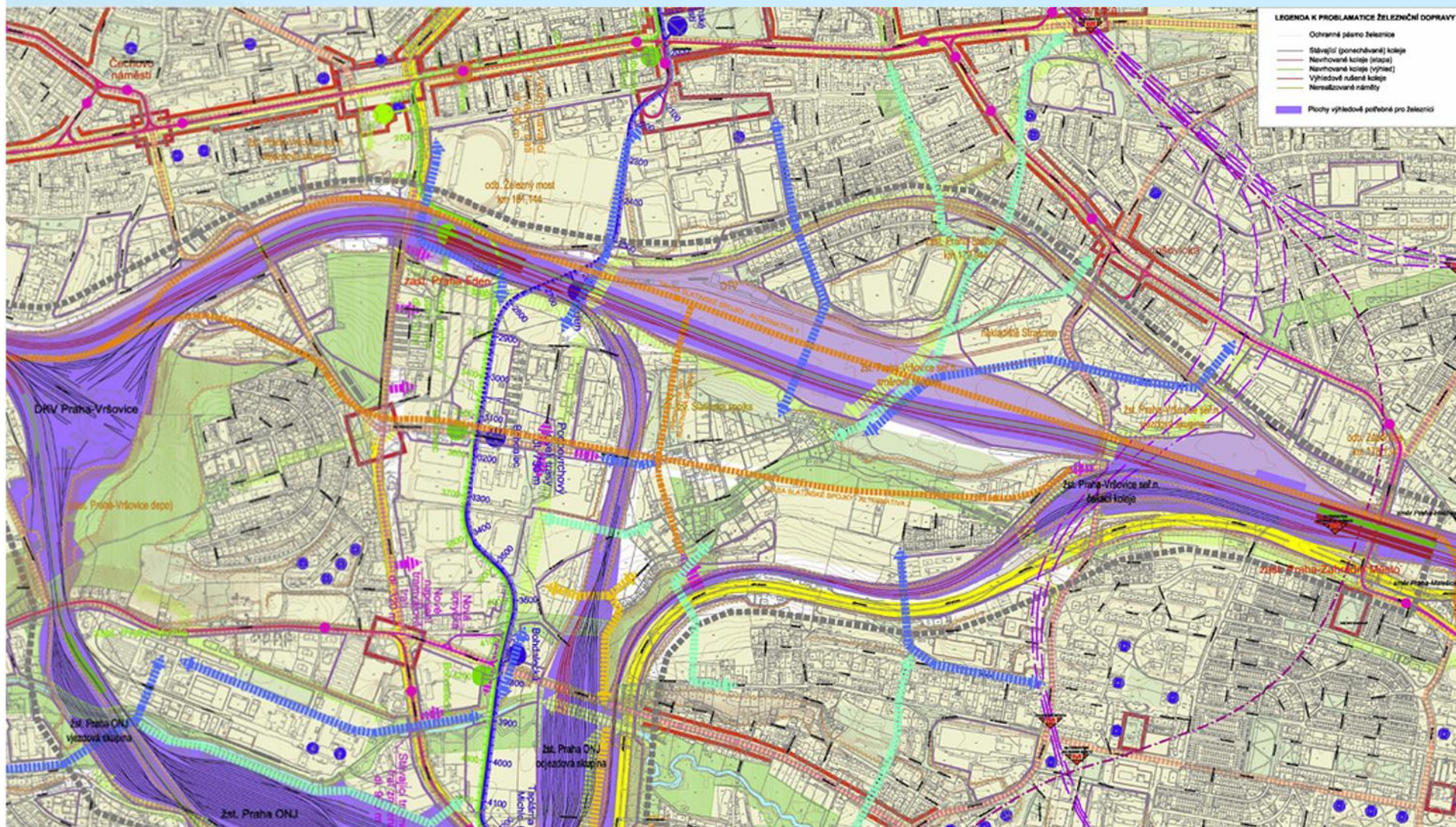
# Vizualizace Bohdalec-Slatiny (var.1 a var.2)

Odložený návrh změny územního plánu

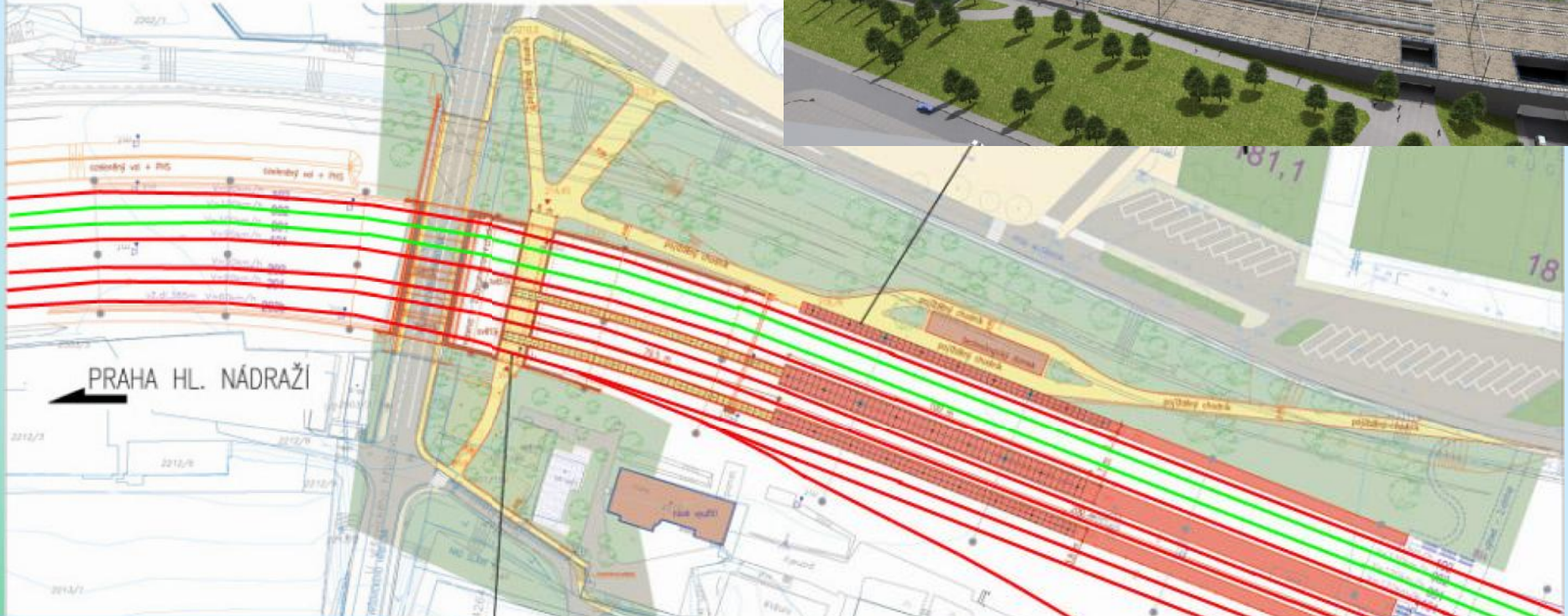


# Vyhledávací studie vazeb území Bohdalec - Slatiny

1. zajistit komfortní dopravní obsluhu založením sítě městských tříd / bulvárů napojených na stávající síť městských komunikací
2. zajistit **prostupnost území**
3. městské třídy / bulváry budou také sloužit jako koridory MHD včetně územní rezervy pro vedení tramvajové trati ve vybraném směru



# zast. PRAHA EDEN



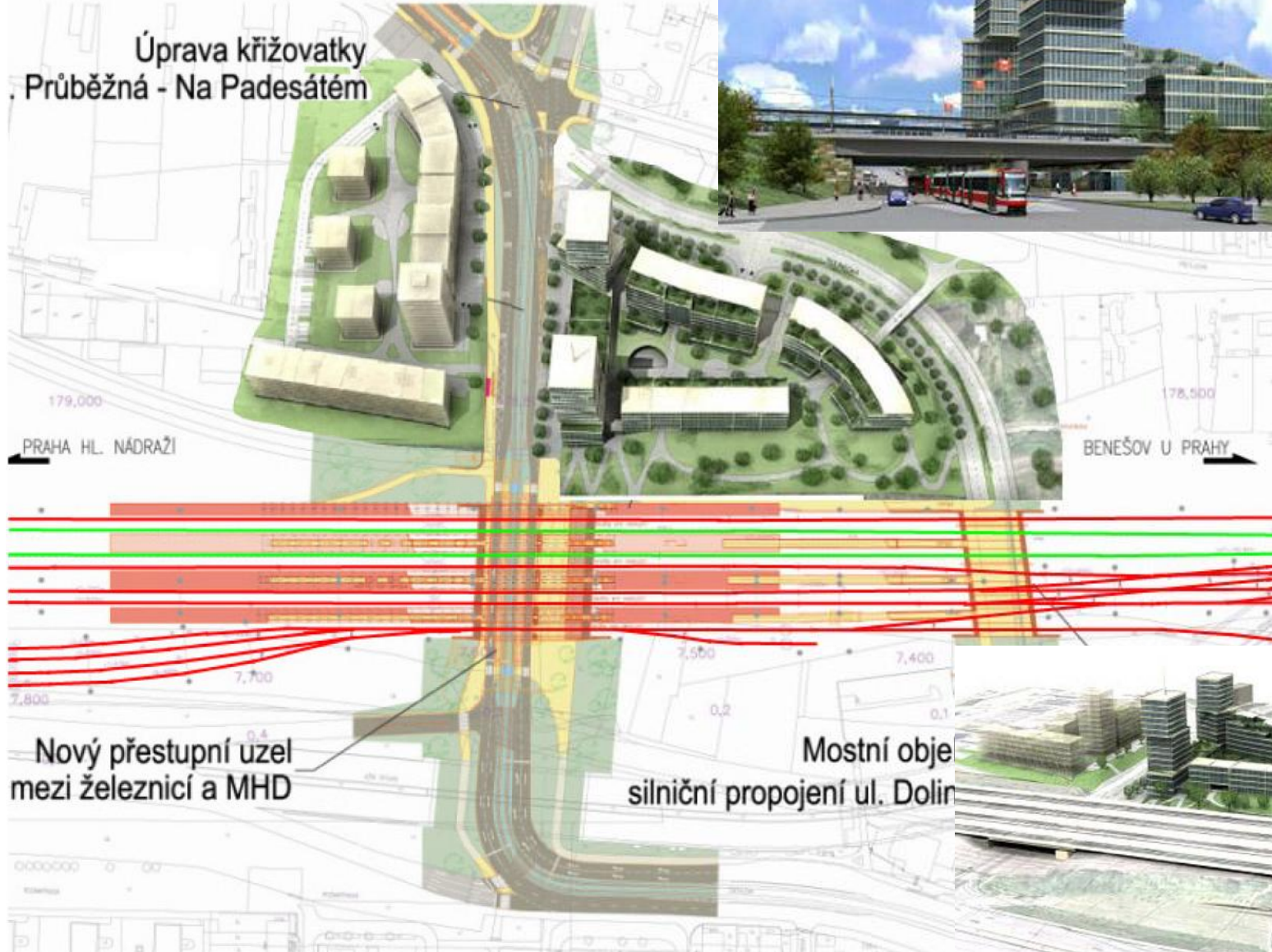
BENEŠOV U PRAHY

# Železniční podjezd Průběžná – Švehlova vybudování přestupního uzlu Zahradní Město

*Schválený návrh změny územního plánu*

## žst. PRAHA ZAHRADNÍ M

Úprava křižovatky  
Průběžná - Na Padesátém



Nový přestupní uzel  
mezi železnicí a MHD

Mostní objezd  
silniční propojení ul. Dolní





## Optimalizace traťového úseku Praha Hostivař – Praha hlavní nádraží (podrobná dokumentace)



### Spolufinancováno Evropskou unií Transevropská dopravní síť (TEN-T)

Základní údaje

Diskuse

Číslo projektu:	2008-CZ-23466-S
Místo realizace:	hlavní město Praha
Koridor:	4
Datum zahájení projektu:	1. srpen 2010
Datum ukončení projektu:	31. prosinec 2011
Zdroj financování EU:	Program TEN-T
Celkové schválené náklady projektu:	10,000,000 € ( 250,600,000 Kč )
Schválený příspěvek EU:	5,000,000 € ( 125,300,000 Kč )
Příjemce:	Správa železniční dopravní cesty, státní organizace (SŽDC)
Národní spolufinancování:	Státní fond dopravní infrastruktury (SFDI)
Datum schválení projektu:	11. květen 2009
Projekt schválil(a):	Evropská komise
Č.j. vydání Rozhodnutí:	K(2009)3892

 Tisknout stránku ►

*Děkuji za pozornost*